

MONTHLY MEMBERSHIP PROGRESS REPORT

LIEU BELGIUM

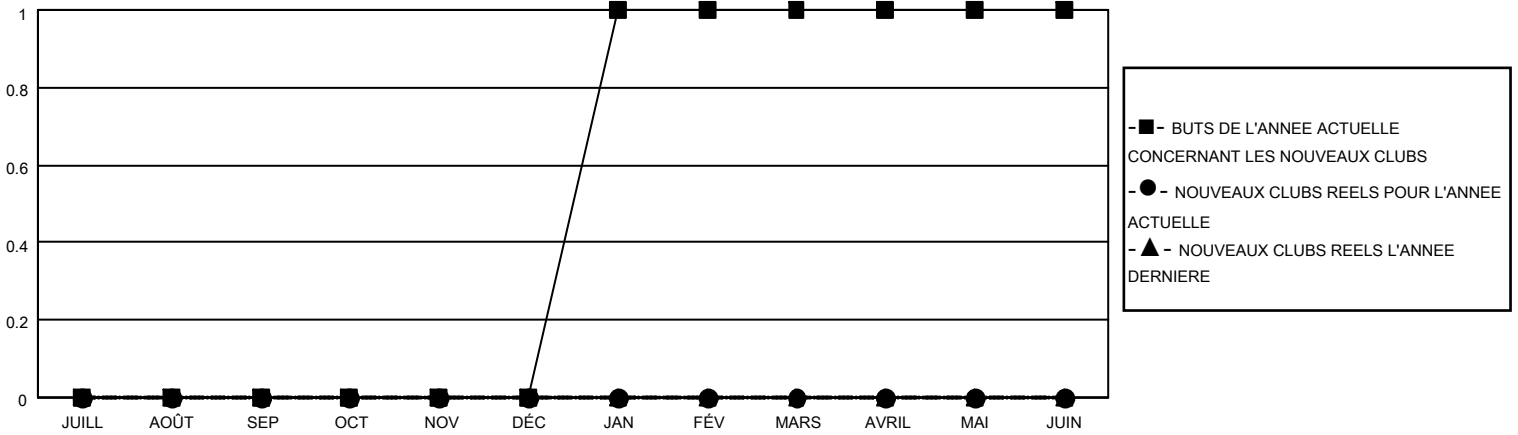
District 112 A

Results as of: 5/31/2023

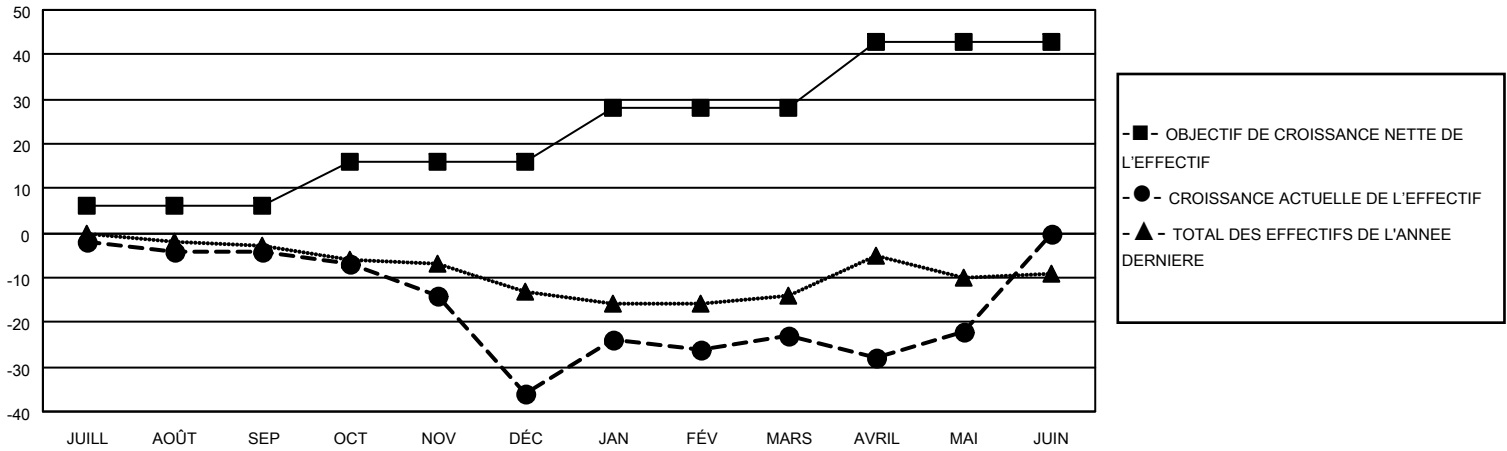
Clubs			
RESULTATS POUR 2022-2023			
TRIMESTRE	BUT CONCERNANT LES NOUVEAUX CLUBS	NOUVEAUX CLUBS	CLUBS ANNULÉS
JUILL/AOÛT/SEP	0	0	0
OCT/NOV/DÉC	0	0	0
JAN/FÉV/MARS	1	0	1
AVRIL/MAI/JUIN	0	0	0

Membres			
RESULTATS POUR 2022-2023			
TRIMESTRE	OBJECTIF DE CROISSANCE NETTE DE L'EFFECTIF	CROISSANCE ACTUELLE DE L'EFFECTIF	TOTAL DES MEMBRES RADIES (y compris les transferts)
JUILL/AOÛT/SEP	6	23	26
OCT/NOV/DÉC	10	15	45
JAN/FÉV/MARS	12	35	16
AVRIL/MAI/JUIN	15	28	24

BUTS ET NOUVEAUX CLUBS REELS - CUMULATIF



BUTS ET MEMBRES REELS - CUMULATIF



CLUBS RADIES: 1

35 CLUBS OF 56 ONT AJOUTE 1 OU PLUSIEURS NOUVEAUX MEMBRES

DISTRIBUTION PAR SEXE

MEMBRES RADIES

DECEDE	19
CLUB ANNULE	0
AUTRE	92
TOTAL	111

HOMME	1,796 (92.24%)
FEMME	151 (7.76%)
NON BINARY	0 (0.00%)
PREFER NOT TO ANSWER	0 (0.00%)

[CLIQUEZ ICI POUR LES INFORMATIONS CUMULATIVES SUR LES EFFECTIFS](#)

NOMBRE TOTAL DE MEMBRES D'UNITÉS FAMILIALES	5
MEMBRES DE FAMILLE QUI RÈGLENT LA MOITIÉ DES COTISATIONS	1